

การตั้งค่า WINDOWS Softether

คำแนะนำวิธีการเชื่อมต่อกับ VPN RUS โดยใช้ VPN Soft ether ซึ่งติดตั้งบน Windows

การกำหนดค่าเริ่มต้น (เพียงครั้งเดียวในครั้งแรก)

ดาวน์โหลดโปรแกรมจาก <https://www.softether-download.com/en.aspx?product=softether>

softether-download.com/en.aspx?product=softether

Select Software

SoftEther VPN (Freeware) ▾

Select Component

SoftEther VPN Client ▾

Select Platform

Windows ▾

Select CPU

Intel (x86 and x64) ▾

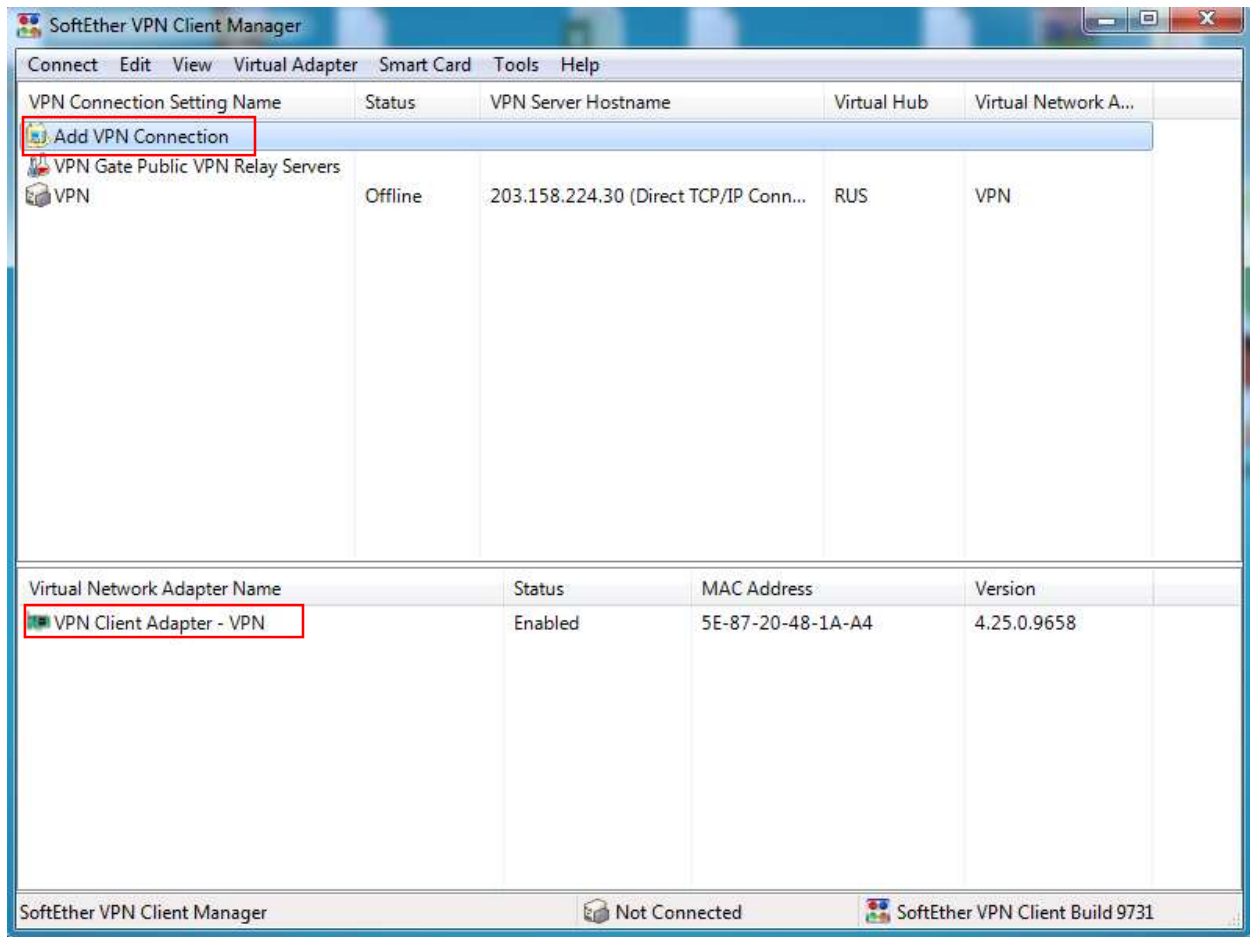
Download Files (74)

► Note: The following program uses the network functions of the operating system because this is VPN software. Some anti-virus software or firewalls warn that such behavior might be dangerous. If your anti-virus disturbs the VPN function, add the VPN program file or the installer to the exception list.

☑ SoftEther VPN Client (Ver 4.32, Build 9731, beta)
softether-vpnclient-v4.32-9731-beta-2020.01.01-windows-x86_x64-intel.exe (48.87 MB)
[Non-SSL (HTTP) Download Link] *Try this if the above link fails because your HTTP client doesn't support TLS 1.2.*
Release Date: 2020-01-01 <Latest Build>

ติดตั้งโปรแกรมตามปกติ หลังจากติดตั้งเรียบร้อย เปิดโปรแกรม

เลือก Add VPN connection รอ..ระบบสร้างการ์ดเครือข่ายเสมือนสักครู่....



การกำหนดค่า Soft ether ใหม่จะถูกสร้างขึ้นและหน้าจอการกำหนดค่าจะปรากฏขึ้น

New VPN Connection Setting Properties

Please configure the VPN Connection Setting for VPN Server.

Setting Name:

Destination VPN Server:

Specify the host name or IP address, and the port number and the Virtual Hub on the destination VPN Server.

Host Name:

Port Number: Disable NAT-T

Virtual Hub Name:

Proxy Server as Relay:

You can connect to a VPN Server via a proxy server.

Proxy Type: Direct TCP/IP Connection (No Proxy) Connect via HTTP Proxy Server Connect via SOCKS Proxy Server

Server Certificate Verification Option:

Always Verify Server Certificate

Hide Status and Errors Screens Hide IP Address Screens

Virtual Network Adapter to Use:

User Authentication Setting:

Set the user authentication information that is required when connecting to the VPN Server.

Auth Type:

User Name:

Password:

Advanced Setting of Communication:

Reconnects Automatically After Disconnected

Reconnect Count: times

Reconnect Interval: seconds

Infinite Reconnects (Keep VPN Always Online)

Use SSL 3.0 (1)

บนหน้าจอนี้คุณต้อง

ตั้งชื่อการตั้งค่า :(New VPN Connection)

ระบุชื่อโฮสต์ :vpn.rmutsb.ac.th

Port Number :5555

Virtual Hub :RUS

Auth type: Radius or NT Domain

ชื่อผู้ใช้ในช่อง "ชื่อบัญชี" บัญชีที่ใช้ในมหาวิทยาลัย"

การเชื่อมต่อ VPN

โดยคลิกที่ชื่อที่ตั้งไว้บนแถบเมนู

หลังจากสร้างการเชื่อมต่อ VPN แล้วสถานะเชื่อมต่อที่อยู่ IP จะเป็น 192.168.30.xx