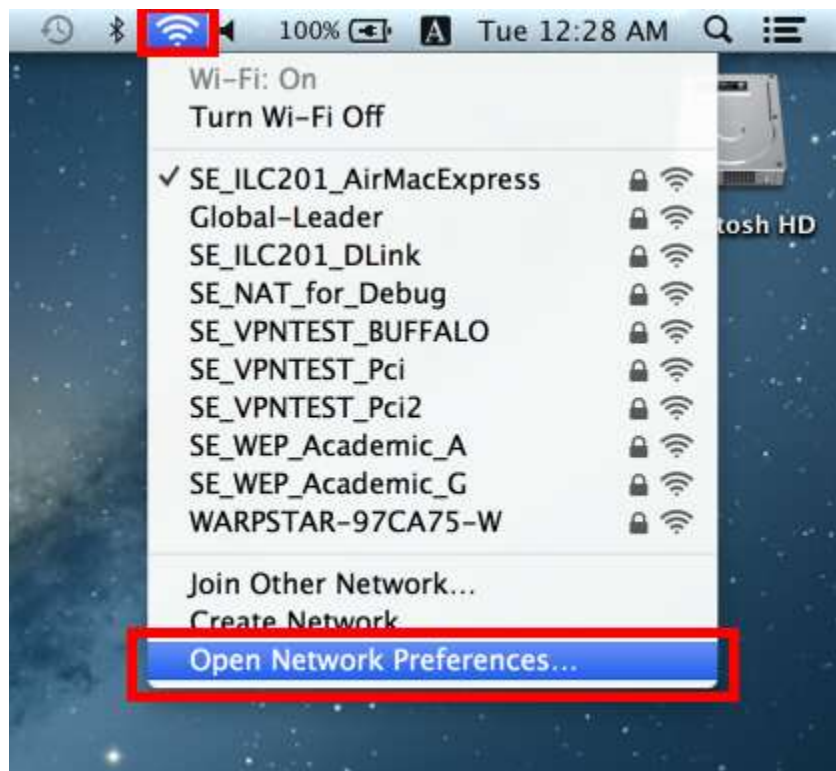


การตั้งค่า Mac OS X L2TP

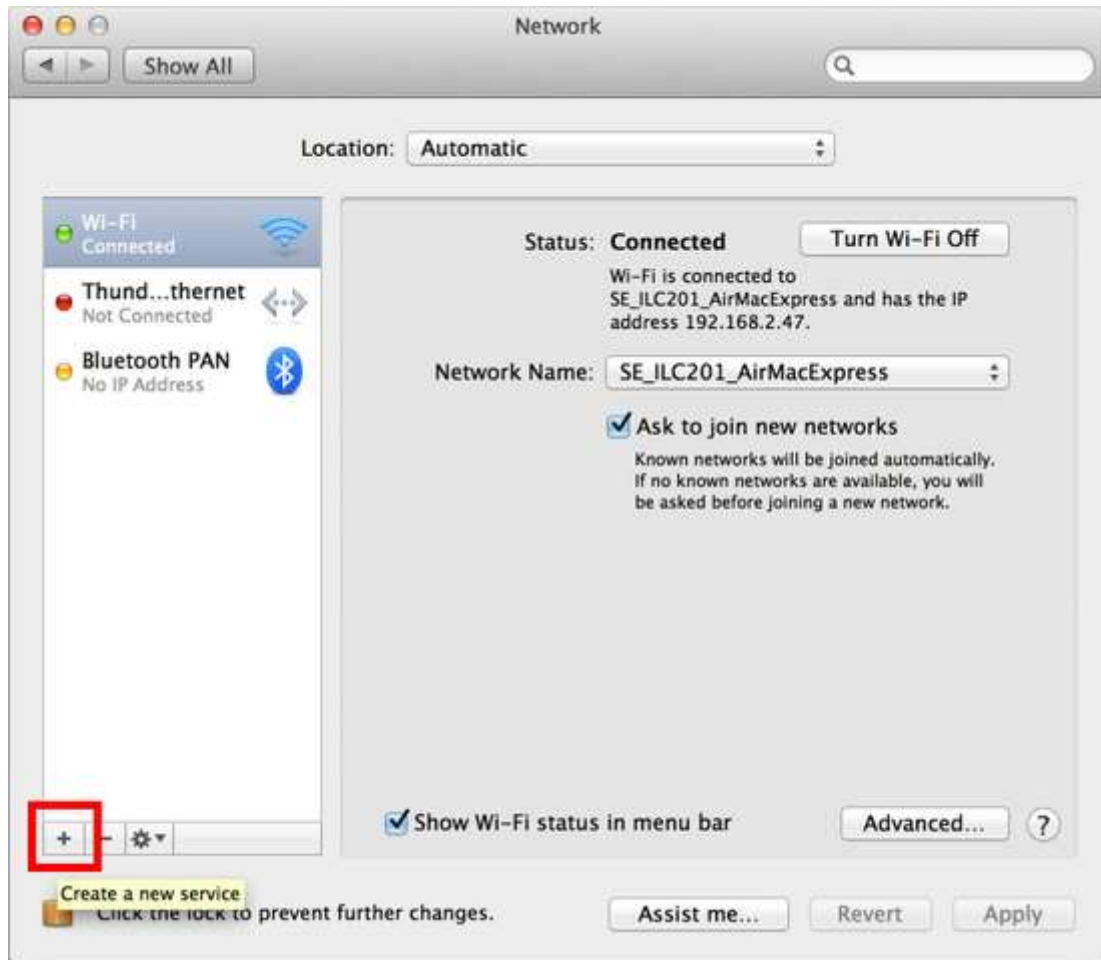
คำแนะนำวิธีการเชื่อมต่อกับ VPN RUS โดยใช้ VPN L2TP / IPsec ซึ่งติดตั้งมากับ Mac OS X ในคำแนะนำนี้ทุกภาพหน้าจอจะถูกถ่ายใน Mac OS X Mountain Lion

การกำหนดค่าเริ่มต้น (เพียงครั้งเดียวในครั้งแรก)

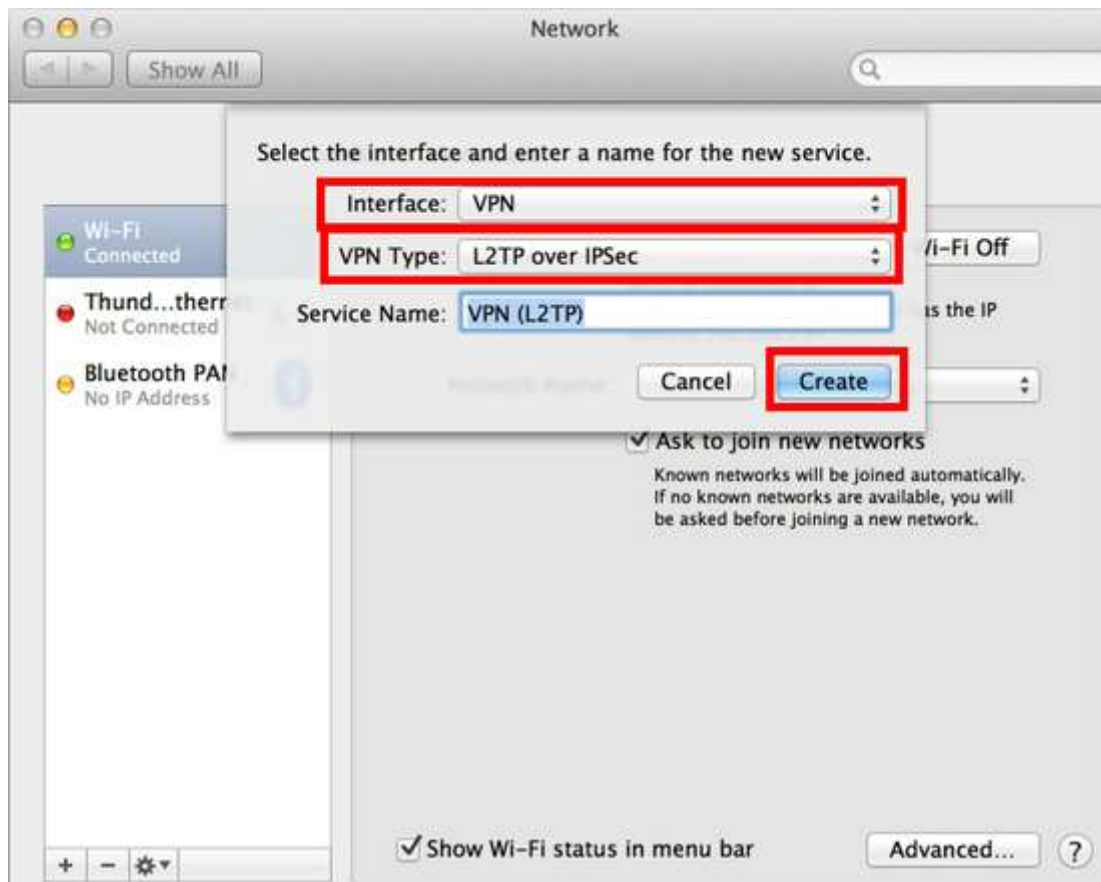
คลิกที่ไอคอนเครือข่ายทางด้านขวาบนของหน้าจอ Mac คลิก "เปิดการตั้งค่าเครือข่าย ..." ในเมนู



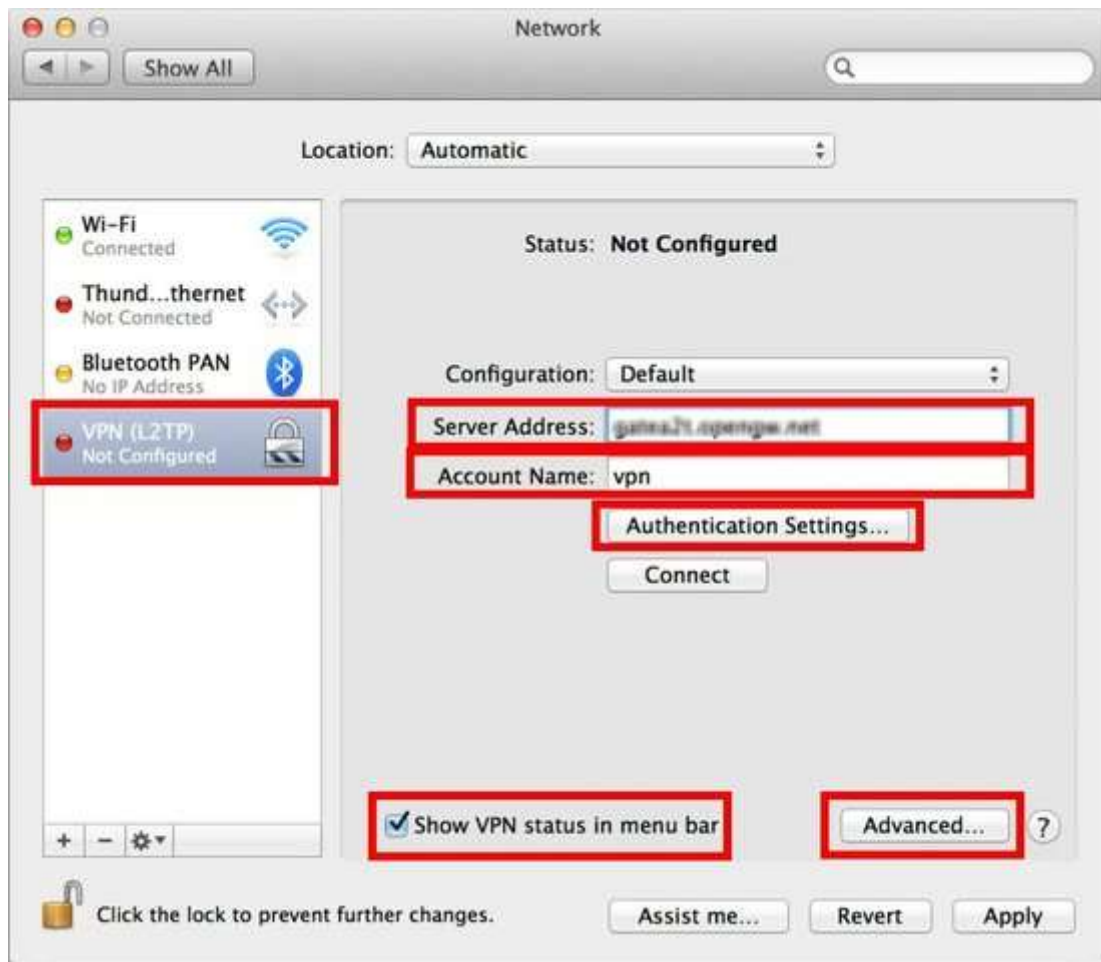
คลิกปุ่ม "+" บนหน้าจอการกำหนดค่าเครือข่าย



เลือก "VPN" เป็น "Interface", "L2TP over IPsec" เป็น "VPN Type" และคลิกที่ปุ่ม "สร้าง"



การกำหนดค่า L2TP VPN ใหม่จะถูกสร้างขึ้นและหน้าจอการกำหนดค่าจะปรากฏขึ้น

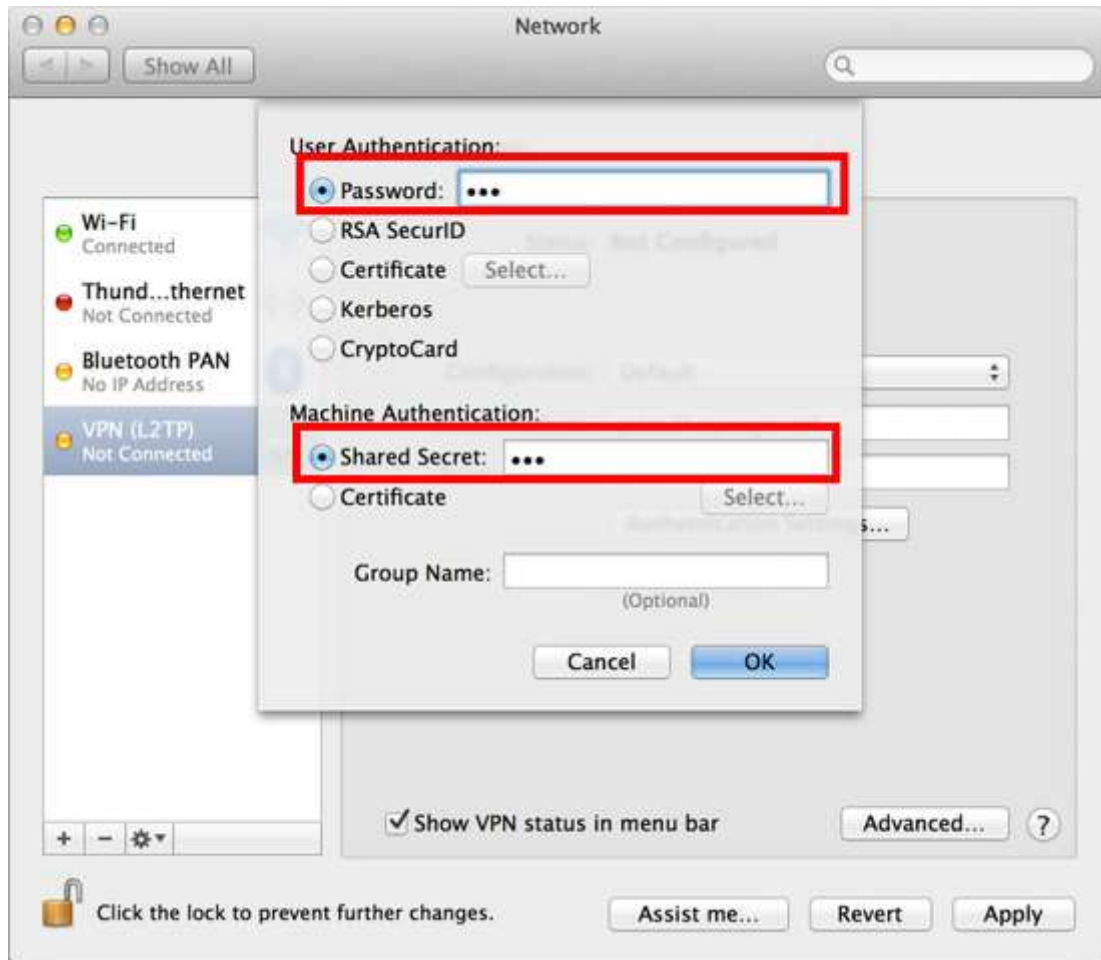


บนหน้าจอนี้คุณต้อง

ระบุชื่อโฮสต์หรือที่อยู่ IP ของเซิร์ฟเวอร์ VPN vpn.rmutsb.ac.th

ชื่อผู้ใช้ในช่อง "ชื่อบัญชี" บัญชีที่ใช้ในมหาวิทยาลัย"

ถัดไปคลิกปุ่ม "การตั้งค่าการรับรองความถูกต้อง ..."

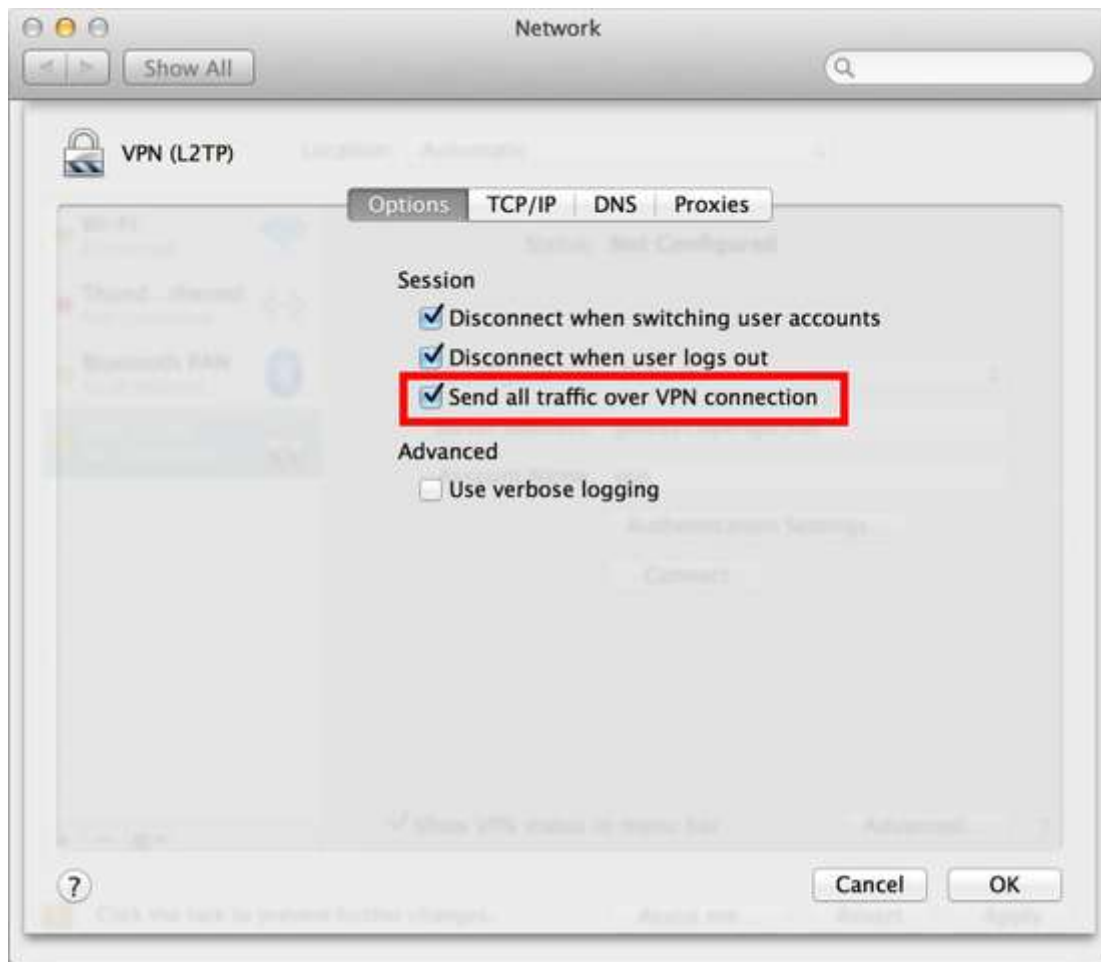


หน้าจอการตรวจสอบความถูกต้องจะปรากฏขึ้น ป้อนรหัสผ่านของคุณในช่อง "รหัสผ่าน"

ระบุคีย์ที่แบ่งปันล่วงหน้าด้วยในฟิลด์ "ความลับที่ใช้ร่วมกัน" rus

หลังจากที่คุณป้อนให้คลิกปุ่ม "ตกลง"

หลังจากกลับไปหน้าจอก่อนหน้านี้ให้ตรวจสอบ "แสดงสถานะ VPN ในแถบเมนู" แล้วคลิกปุ่ม "ขึ้นสูง ..."



การตั้งค่าขั้นสูงจะปรากฏขึ้น ทำเครื่องหมายที่ "ส่งปริมาณการใช้งานทั้งหมดผ่านการเชื่อมต่อ VPN" และคลิกปุ่ม "ตกลง"

ในหน้าจอการตั้งค่าการเชื่อมต่อ VPN ให้คลิกปุ่ม "เชื่อมต่อ" เพื่อเริ่มการเชื่อมต่อ VPN

เริ่มการเชื่อมต่อ VPN

คุณสามารถเริ่มการเชื่อมต่อ VPN ใหม่ได้โดยคลิกที่ปุ่ม "เชื่อมต่อ" ได้ตลอดเวลา คุณสามารถเริ่มการเชื่อมต่อ VPN

โดยคลิกที่ไอคอน VPN บนแถบเมนู

หลังจากสร้างการเชื่อมต่อ VPN แล้วหน้าจอการตั้งค่าการเชื่อมต่อ VPN จะกลายเป็นด้านล่างเนื่องจาก "สถานะ" จะเป็น "เชื่อมต่อ" ที่อยู่ IP จะเป็น 192.168.30.xx

